

代理店からのオーダー

パソコンの無い代理店



FAXによるオーダー

350件/月

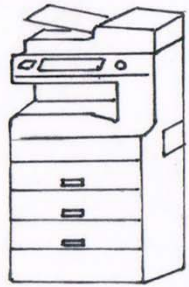
パソコンのある代理店



パソコン入力オーダー

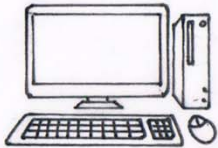
350件/月

グループ会社からのオーダー



FAXによるオーダー

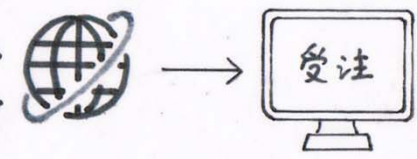
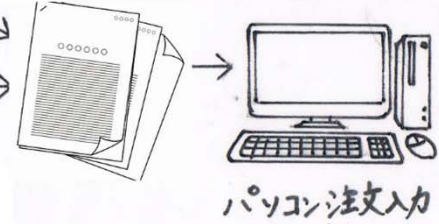
700件/月  
※重複あり



パソコン入力オーダー



オーダー入力業務



4

グループ会社からのオーダーをパソコン入りに統一してもらえませんか。



いいですよ。そもそもどちらの担当が、事前にFAX欲しいというからやっただので、こちらも手間が減って助かりますから。

おやっ?!

グループ会社から、との2ルートからオーダーが来ているぞ?



5



3 もっと、現場の仕事の大変さ解って欲しい



これじゃあ板挟みだよ~



事務処理減らして、もっと、営業に出て欲しいんだがな~